

AD 2.LFQM		
AD 2 LFQM ADC 01	AD 2 LFQM DATA 01	AD 2 LFQM IAC 01

**CARTE D'AERODROME**

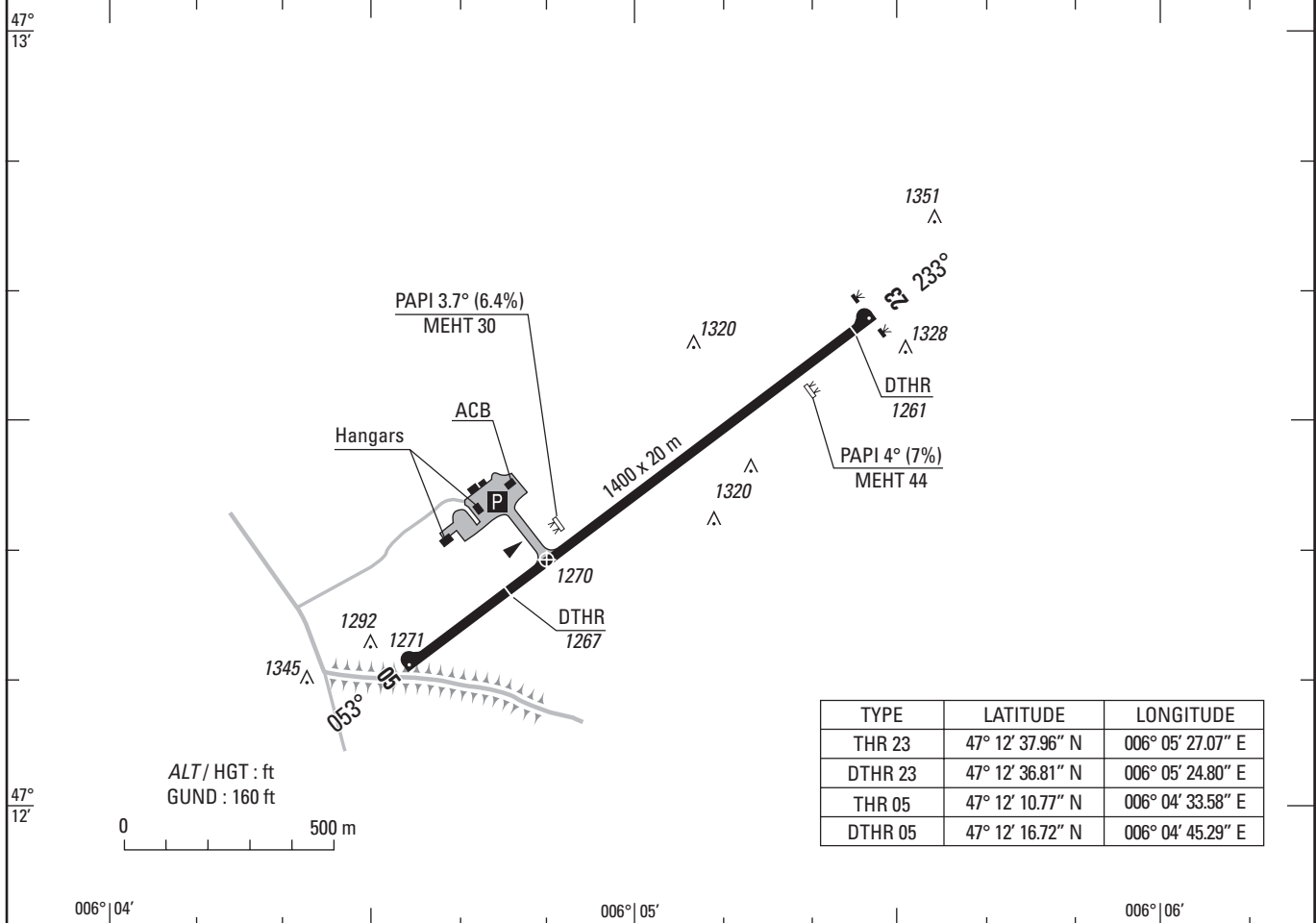
Aerodrome chart  
ALT AD : 1271 (46 hPa)

Ouvert à la CAP  
Public air traffic

**BESANCON LA VEZE**  
47 12 19 N - 006 04 50 E

ATS: AFIS: LUN-VEN : 0700-1030,1200-1600, SAM : 0800-1000, 1200-1500 , DIM et JF : PPR agent AFIS dernier jour ouvrable avant 1300.  
 MON-FRI : 0700-1030, 1200-1600, SAT: 0800-1000, 1200-1500 , SUN and HOL : PPR AFIS agent last working day before 1300.  
 HIV/WIN + 1HR ☎ 03 81 83 15 32 FAX : 03 81 83 45 22  
 BDP/BIA : BRIA de rattachement /Attaching BRIA : BALE MULHOUSE (voir/see GEN).  
 AVT : 100LL, JET A1(CIV-MIL)  
 LUN-VEN sauf JF : 0700-1000, 1200-1530 (HIV + 1HR). AVT possible en dehors de ces horaires et SAM, DIM, JF sur PPR agent AFIS.  
 MON-FRI except HOL : 0700-1000, 1200-1530 (WIN + 1HR). AVT possible outside these hours and SAT, SUN, HOL on PPR AFIS agent.  
 Lutte aviaire /Bird control: groupe A /group A.

VAR  
0°  
(05)



RWY	BALISAGE/Lighting		TORA	TODA	ASDA	LDA	NATURE Surface	RESIST. Strength	MINIMUM TKOF (RVR : m)			
	APCH	RWY							CAT A	CAT B	CAT C	CAT D
05 23	NIL NIL	LIL LIL	1400 1400	1400 1400	1400 1400	1090 1340	Revêtue Paved	6 TRSI	RVR > 400 m		-	-

**CONSIGNES RECOMMANDEES POUR UN DEPART IFR / Recommended instructions for IFR departures**

**RWY 05 :** Monter à 7.2% RM 053° jusqu'à 2300 (1029) (1) puis route directe en montée jusqu'à l'altitude de sécurité en route.  
 (1) Cette pente fait abstraction de la végétation de 1328 ft à la DER à droite de l'axe.  
 Obstacle le plus pénalisant : végétation de 1351 ft dans l'axe à 350 m de la DER.

**RWY 23 :** Monter à 7.8% RM 233° jusqu'à 2300 (1029) (2) puis route directe en montée jusqu'à l'altitude de sécurité en route.  
 (2) Cette pente fait abstraction de la route de 1306 ft à la DER dans l'axe et de la végétation de 1292 ft à la DER à droite de l'axe.  
 Obstacle le plus pénalisant : végétation de 1345 ft à droite de l'axe à 250 m de la DER.

**RWY 05 :** Climb at 7.2% gradient MAG track 053° up to 2300 (1029) (1), then direct route climbing up to enroute safety altitude.  
 (1) This slope doesn't take into account the vegetation of 1328 ft at DER at right of axis.  
 Penalizing obstacle : vegetation altitude 1351 ft in RWY axis at 350 m from DER.

**RWY 23 :** Climb at 7.8% gradient MAG track 233° up to 2300 (1029) (2), then direct route climbing up to enroute safety altitude.  
 (2) This slope doesn't take into account the road of 1306 ft at DER in the axis and the vegetation of 1292 ft at DER at right of axis.  
 Penalizing obstacle : vegetation altitude 1345 ft at right of axis at 250 m from DER.

<b>BALISAGE /Lighting :</b>  PCL sur /on PPR agent AFIS. RWY 05/23 : DTHR LIL	<b>OBSERVATIONS/Remarks :</b>  Les PLN en IFR au départ ou à destination de LFQM doivent être adressés au DCC Drachenbronn LFYAYWYX.  IFR FPL with departure or arrival at LFQM must be sent to DCC Drachenbronn LFYAYWYX.
--	--

DATA

BESANÇON LA VEZE

**POINTS / REPERES ESSENTIELS DES PROCEDURES CONVENTIONNELLES**  
**WAYPOINTS / CONVENTIONAL PROCEDURES MAIN FIXES**

<b>IDENTIFICATION / FONCTION</b> <i>IDENTIFICATION / FUNCTION</i>	<b>COORDONNEES</b> <i>COORDINATES</i>
BSV - IAF	47° 16' 00.8"N - 006° 12' 09.4"E

**APPROCHE AUX INSTRUMENTS**

**BESANCON LA VEZE**

Instrument approach

CAT A B

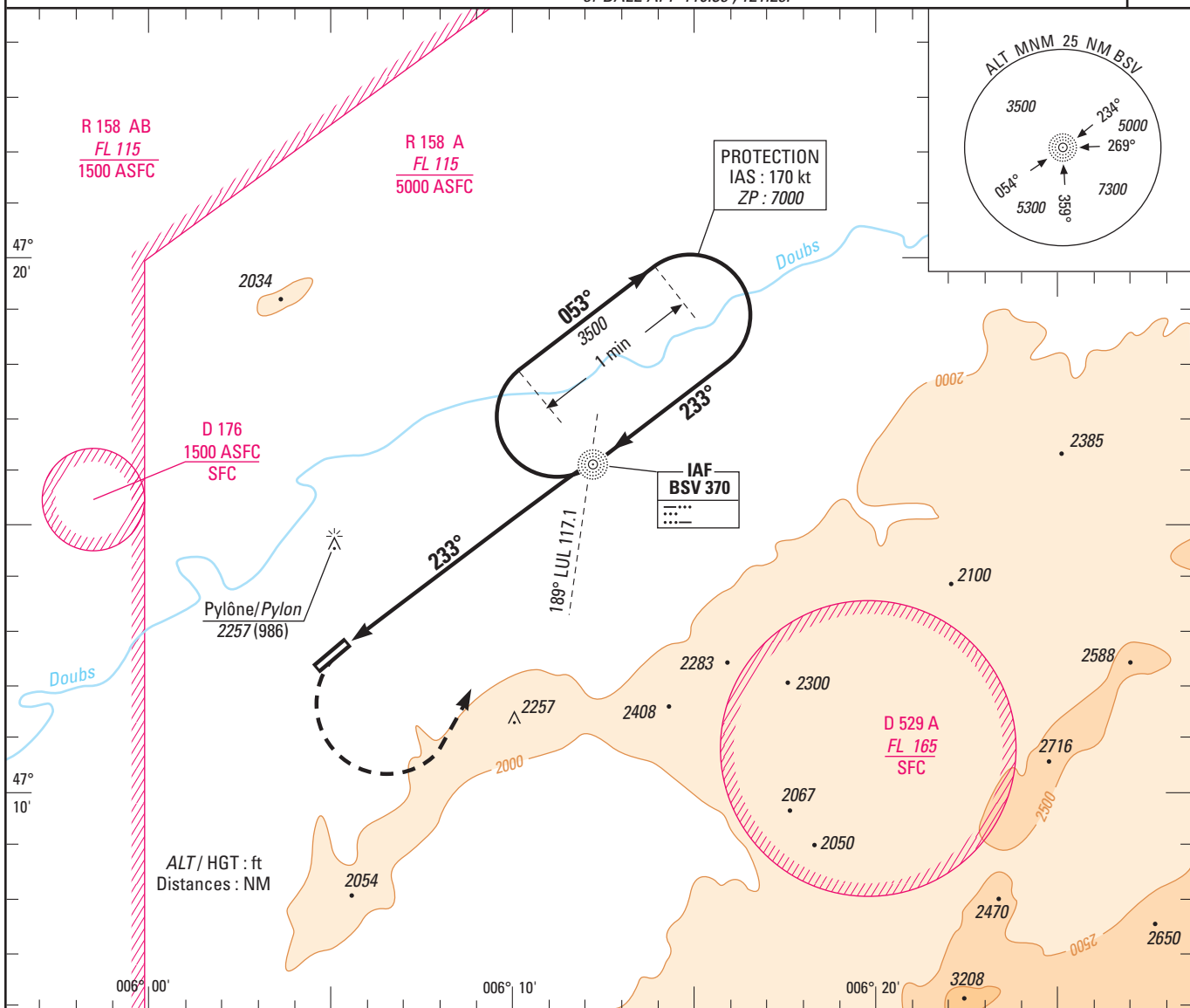
L RWY 23

ALT AD : 1271 (46 hPa), DTHR : 1261

APP : NIL  
TWR : NIL (AD non contrôlé)  
AFIS : BESANCON Info 122.2 (1)

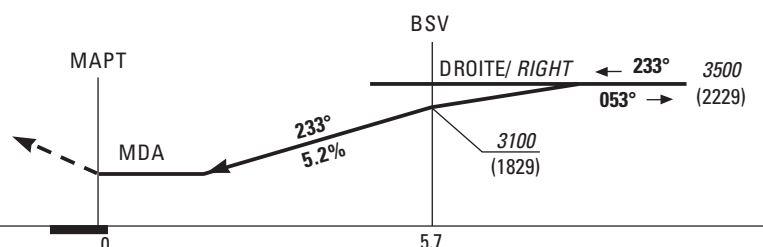
(1) Absence ATS : A/A en FR seulement, obtenir QNH auprès de ATIS BALE 127.875 ou BALE APP 119.35, 121.25.  
(1) Absence ATS : A/A FR only, obtain QNH from ATIS BALE 127.875 or BALE APP 119.35, 121.25.

VAR  
0°  
(05)



API : Dès l'appareil établi en montée, tourner à gauche vers BSV en montée vers 3500 (2229).  
**Ne pas tourner avant le MAPT.**  
Monter à 3000 (1729) avant d'accélérer en palier.

Missed APCH: As soon as climb is established, turn left to BSV climbing up to 3500 (2229).  
**Do not turn before MAPT.**  
Climb up to 3000 (1729) prior to level acceleration.



DTHR ← (NM) 0 5.7

MNM AD : distances verticales en pieds, RVR et VIS en mètres. / Vertical distances in feet, RVR and VIS in metres. REF HGT : ALT AD

CAT	L OCH : 1084		MVL (1)		MVL absence ATS sans/without QNH local (1)	
	MDA (H)	RVR	MDA (H)	VIS	MDA (H)	VIS
A	2360 (1090)	1500	2560 (1290)	1500	2850 (1580)	1500
B				1600		1600

Observations/Remarks : (1) Circuit AD RWY 05 : droite. / (1) RWY 05 circuit : right hand.

L - MAPT	5.7 NM	70 kt 4 min 53	80 kt 4 min 16	90 kt 3 min 48	100 kt 3 min 25	110 kt 3 min 07	120 kt 2 min 51	130 kt 2 min 38
VSP (ft/min)		367	420	471	524	575	628	680