

AD 2.LFQM		
AD 2 LFQM ATT 01	AD 2 LFQM TXT 01	AD 2 LFQM TXT 02

# ATTERRISSAGE A VUE

## Visual landing

Ouvert à la CAP  
Public air traffic

# BESANÇON LA VEZE

## AD2 LFQM ATT 01

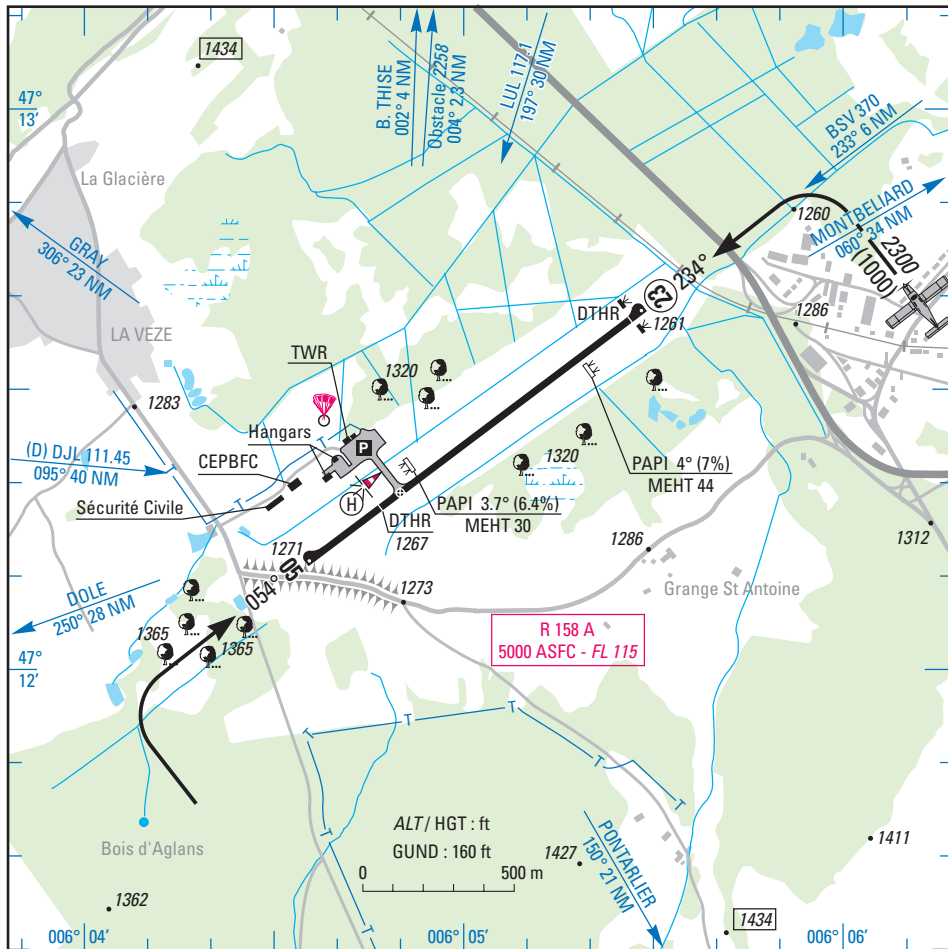
01 SEP 05

	<p><b>ALT AD : 1271 (46 hPa)</b>                  LAT : 47 12 19 N                  LONG : 006 04 50 E</p>	<p><b>LFQM</b>                  VAR : 0° (05)</p>
---	--	---

APP : NIL

TWR : NIL

AFIS : 122.2. Hors / out HOR AFIS : **A/A** (122.2) FR seulement / only.



RWY	QFU	Dimensions Dimension	Nature Surface	Résistance Strength	TODA	ASDA	LDA
05	054	1400 x 20	Revêtue Paved	6 / - / -	1400	1400	1090
23	234				1400	1400	1340

**Aides lumineuses :** BI RWY 05/23  
PCL sur PPR agent AFIS.

**Lighting aids :** LIL RWY 05/23  
PCL PPR to AFIS operator.

**Consignes particulières / Special instructions**

**Conditions générales d'utilisation de l'AD**

AD réservé aux ACFT munis de radio.

Roulage interdit hors RWY et TWY.

Activité IFR possible.

**Dangers à la navigation aérienne**

Accotements de piste non aménagés.

Risque d'intrusion de gibier.

**Procédures et consignes particulières**

Tour de piste avion par le SE en évitant le survol de la commune de SÂONE.

QFU 23 préférentiel cause procédure IFR et nuisances.

**Activités diverses**

PJE sur AD (N° 215) réservé aux usagers autorisés par le district aéronautique BOURGOGNE FRANCHE COMTÉ. FL 145.

ETE : LUN-VEN : 0700-SS.

HIV : LUN-VEN : 0800-SS.

SAM, DIM, JF : SR-SS.

**General AD operating conditions**

AD reserved to ACFT with radio equipment.

Taxiing prohibited except on RWY and TWY.

Possible IFR activity.

**Air navigation hazards**

RWY shoulders not provided.

Game animals risk of intrusion.

**Procedures and special instructions**

ACFT traffic circuit SE of AD must be conducted in a way to avoid village of SÂONE.

Preferred QFU 23 due to IFR procedure and noise pollution.

**Special activities**

PJE at AD (NR 215) reserved to users authorized by "district aéronautique BOURGOGNE FRANCHE COMTÉ". FL 145.

SUM: MON-FRI: 0700-SS.

WIN: MON-FRI: 0800-SS.

SAT, SUN, HOL: SR-SS.

11 MAY 06

**Informations diverses / Miscellaneous**

HIV + 1HR / WIN + 1HR

Les informations de source **non DGAC** de cette rubrique sont communiquées sous toute réserve.  
**Non DGAC information in this document are communicated with all reserve.**

- 1 - Situation / Location :** 5,5 km SE BESANÇON (25 - DOUBS).
- 2 - ATS :** AFIS : LUN-VEN : 0700-1030 ; 1200-1600. SAM : 0800-1000 ; 1200-1500.  
DIM et JF : PPR AFIS dernier jour ouvrable avant 1300.  
AFIS : MON-FRI : 0700-1030 ; 1200-1600. SAT : 0800-1000 ; 1200-1500.  
SUN and HOL : PPR AFIS the last working day before 1300.  
☎ 03 81 83 15 32 - FAX : 03 81 83 45 22.  
Aérodrome de Besançon La Vèze, 25660 La Vèze.
- 3 - VFR de nuit / Night VFR :** agréé (voir aides lumineuses) / *approved (see lighting aids).*
- 4 - Gestionnaire / Managing authority :** CCI du Doubs, 46 avenue Villarceau, 25042 BESANÇON CEDEX.
- 5 - AVA :** District Aéronautique / *Aeronautical district:* BOURGOGNE FRANCHE COMTE.
- 6 - BDP / BIA :** BRIA de rattachement / *Attaching BRIA :* BALE MULHOUSE (voir / *see* GEN).
- 7 - Préparation du vol / Flight preparation :** accès internet HOR AFIS/ *internet access HOR AFIS.*
- 8 - MET :** VFR : voir / *see* GEN VAC.  
IFR : voir / *see* GEN IAC.  
STATION : NIL.
- 9 - Douanes, Police / Customs, Police :** PN 6 HR LUN-VEN, 24 HR SAM, DIM, JF.  
PN 6 HR MON-FRI, 24 HR SAT, SUN, HOL.  
Douanes / *Customs* ☎ 04 72 82 12 01 - FAX 04 72 82 12 02.  
Police : ☎ 03 81 40 51 65 - FAX 03 81 40 51 84.
- 10 - AVT :** Carburant / *Fuel:* 100 LL, JET A1 (CIV-MIL).  
Lubrifiant / *Lubricant:* NIL.  
LUN-VEN, sauf JF : 0700-1000 ; 1200-1530.  
Avitaillement possible en dehors de ces horaires et SAM, DIM, JF sur PPR AFIS.  
 Paiement comptant, chèque, cartes bancaires, bon modèle 19, bon SEFA.  
MON-FRI except HOL: 0700-1000 ; 1200-1530. AVT possibility outside of these HOR and SAT, SUN,  
HOL on PPR AFIS. Cash payment, check, credit cards, "modèle 19" voucher, SEFA voucher.
- 11 - SSLIA :** Niveau 2 : LUN-VEN : 1200-1600,  
en dehors de ces horaires : niveau 1 (sauf PPR AFIS : niveau 2).  
Level 2: MON-FRI: 1200-1600,  
outside these HOR: level 1 (except PPR AFIS : level 2).
- 12 - Lutte aviaire / Bird control :** groupe A / *group A* HOR AFIS.
- 13 - Hangars pour aéronefs de passage / Transient aircraft hangars :** NIL.
- 14 - Réparations / Repairs :** NIL.
- 15 - ACB :** Centre Ecole de Parachutisme CEPBFC ☎ 03 81 81 35 58.  
Association pour la promotion de l'aviation comtoise ☎ 03 81 81 50 82.  
Club aéronautique comtois ☎ 03 81 58 96 17.  
Base hélicoptère de la sécurité civile ☎ 03 81 83 60 60.
- 16 - Hôtels, restaurants :** à proximité / *in the vicinity.*